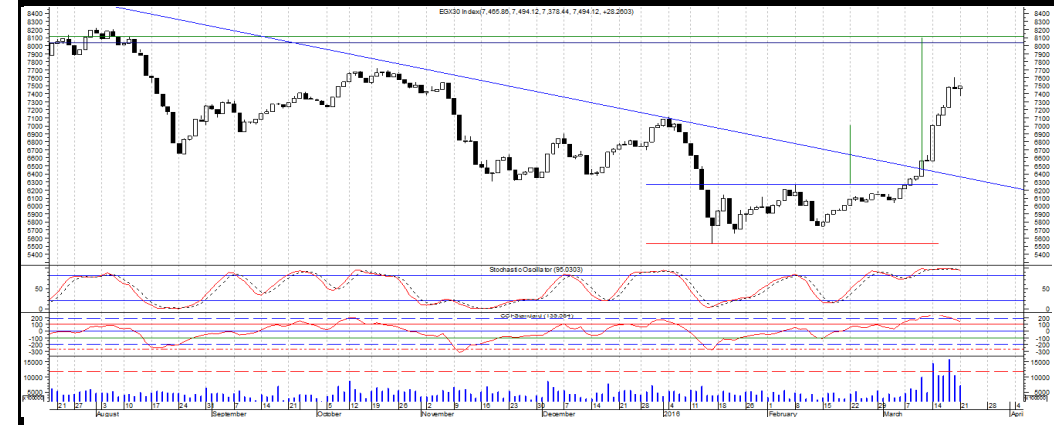
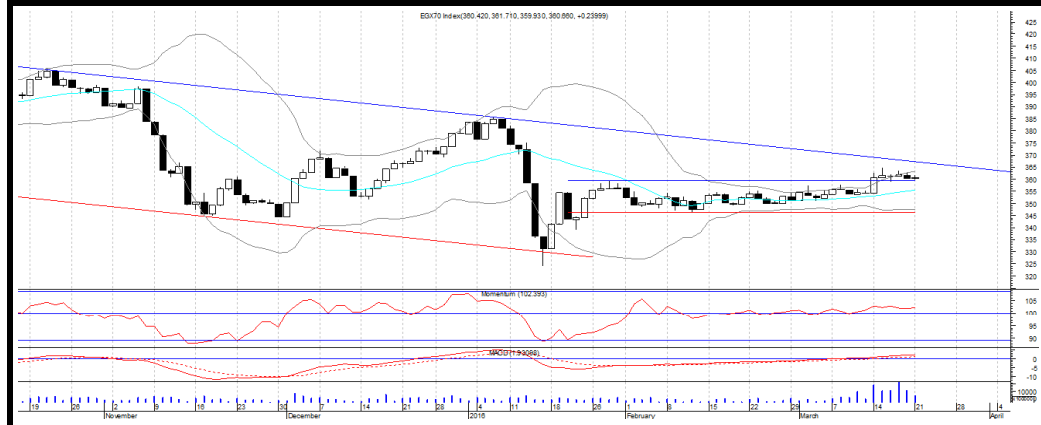


التحليل اليومي لمؤشر EGX70

التحليل اليومي لمؤشر EGX30

سعر الفتح:	سعر الإغلاق:	أعلى سعر:	أقل سعر:	أحجام التداول:
٣٦٠.٦٦	٣٦٠.٨١	٣٦٢.٢٧	٣٦٠.٥٣	١٣٢,١٩١,٣٦٨
سعر الفتح:	سعر الإغلاق:	أعلى سعر:	أقل سعر:	أحجام التداول:
٧٤٩٤.١٢	٧٤٣٠.٣٣	٧٥٧٣.٦٦	٧٤٣٠.٣٣	٧٦١,٧٣٢,٠٩٦



لا يزال يتحرك مؤشر EGX70 في اتجاه هابط على المدى القصير، فعلى الرغم من إختراق الاسعار للدعم الثانوى عند مستوى الـ ٣٦٠ نقطة إلا انها مازالت تتداول داخل قناة سعرية هابطة على المدى القصير. إقتربت الاسعار من الحد العلوى للقناة السعرية عند مستوى الـ ٣٦٥ نقطة لذلك، من المحتمل ظهور القوى البيعية قريبا" لتأخذ المؤشر لاسفل مستكملة بذلك إتجاهها الهابط قصير الاجل. ينصح المستثمر قصير الاجل بالتخفيف. يجب الإهتمام بوضع نقطه إعادة الدخول أعلى مستوى الـ ٣٧٠ نقطه. يتسم الأداء النسبى لمؤشر EGX70 بالضعف مقارنة" بـ EGX30 على المدى القصير.

تحول المؤشر EGX30 الى الإتجاه صاعد على المدى القصير و ذلك بعد كسره للمقاومه الهامة عند مستوى الـ ٦٢٥٠ نقطة لأعلى. تمكنت القوى الشرائية من إثبات سيطرتها على الاسعار و ذلك بعد إختراقها لعدد من المقاومات الرئيسيه والتي قد صاحبها احجام تداول مرتفعه نسبيا. إختبرت الاسعار المقاومه الرئيسيه عند منطقه الـ ٧٥٠٠ - ٧٧٠٠ نقطة و التي قد ظهرت عندها القوى البيعية لتأخذ الاسعار فى حركه تصحيحية هابطه ينصح باستغلالها فى أغراض الشراء حيث أن المؤشر لا يزال يستهدف مستوى الـ ٨١٠٠ نقطة كمستهدف مبدئى. يجب وضع حد إيقاف الخسائر اسفل مستوى ٦٨٠٠ نقطه. يتفوق الاداء النسبى لمؤشر EGX30 على EGX70 على المدى القصير.

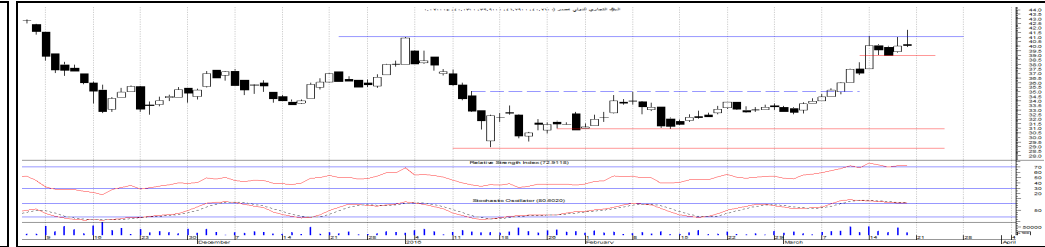
آخر سعر:	نقطة	أخر سعر:	نقطة
٣٦٠.٨١	نقطة	٣٦٠.٨١	نقطة
دعم ١:	٣٤٥	مقاومة ١:	٣٧٠
دعم ٢:	٣٢٥	مقاومة ٢:	٣٨٥

آخر سعر:	نقطة	آخر سعر:	نقطة
٧٤٣٠.٣٣	نقطة	٧٤٣٠.٣٣	نقطة
دعم ١:	٧١٠٠	مقاومة ١:	٧٦٠٠
دعم ٢:	٦٨٠٠	مقاومة ٢:	٨١٠٠

إن الآراء المعطاه لا يمكن الإعتماد عليها كحقيقه و هى لا تعطى اى ضمان لما يمكن ان يحدث او ما سوف يحدث فى المستقبل

التحليل اليومي لسهم التجارى الدولى

سعر الفتح :	سعر الإغلاق :	أعلى سعر :	أقل سعر :	احجام التداول :
٤٠.٩١	٤٠.٣	٤١.٨	٤٠.٠٥	٣,٣٥٢,٣٦١



دعم ١ :	39	يتحرك سهم التجارى الدولى فى اتجاه صاعد على المدى القصير. يتجه السعر حاليا" لأعلى حيث يختبر المقاومة الرئيسية عند مستوى الـ ٤١ جنيها" و التى من المتوقع ان تظهر القوى البيعية عندها لتأخذ السهم لأسفل فى حركة تصحيحية هابطة. ينصح المستثمر المخاطر بالتخفيف بينما على المستثمر المتحفظ إستغلال الحركات الهابطة فى أغراض الشراء. يجب وضع حد إيقاف الخسائر أسفل مستوى الـ ٣٦ جنيها". يتساوى الأداء النسبى لسهم التجارى الدولى مع المؤشر EGX30 على المدى القصير.
دعم ٢ :	35	
آخر سعر :	40.3	
مقاومة ١ :	41	
مقاومة ٢ :	44.5	

التحليل اليومي لسهم طلعت مصطفى

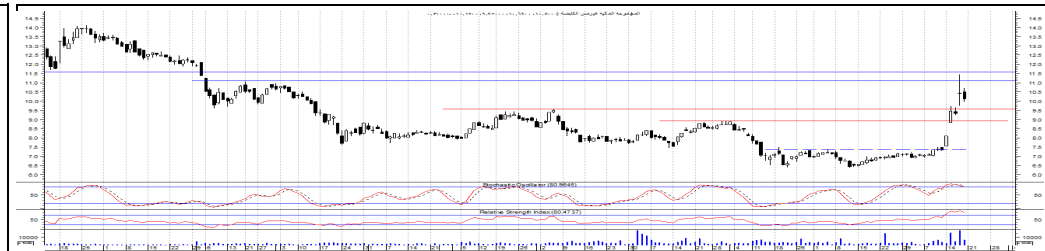
سعر الفتح :	سعر الإغلاق :	أعلى سعر :	أقل سعر :	احجام التداول :
٦.٣٢	٦.٢	٦.٤	٦.١٢	٣,٧٦٨,١٠٤



دعم ١ :	5.75	تحول السهم الى الإتجاه الصاعد على المدى القصير كما إنه إستطاع إختراق الحد العلوى للفتاه السعرية الهابطة عند مستوى الـ ٥.٨٠ جنيها" و ذلك بأحجام التداول مرتفعة نسبيا" مما قد منح السهم مستهدفا" سعريا" عند مستوى الـ ٧.٧٠ جنيها". إختبر السهم المقاومة الرئيسية و الهامة عند مستوى الـ ٦.٧٠ جنيها" و التى قد بدأت القوى البيعية فى الظهور عندها لتبدأ حركه تصحيحية هابطة و التى ينصح بإستغلالها فى أغراض الشراء. يجب وضع حد إيقاف الخسائر أسفل مستوى الـ ٥.١٠ جنيها". يتفوق الأداء النسبى لطلعت مصطفى على EGX30 على المدى القصير.
دعم ٢ :	5.3	
آخر سعر :	6.2	
مقاومة ١ :	6.7	
مقاومة ٢ :	7.2	

التحليل اليومي لسهم هيرمس

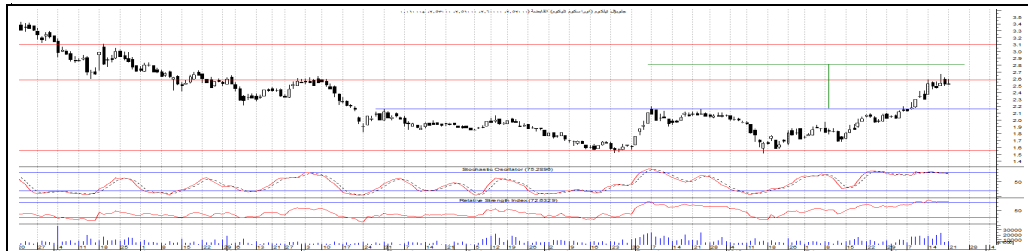
سعر الفتح :	سعر الإغلاق :	أعلى سعر :	أقل سعر :	احجام التداول :
١٠.٢٦	٩.٨٢	١٠.٣٥	٩.٨٢	٤,٧٨٧,٨٧٦



دعم ١ :	9.6	لا تزال القوى الشرائية هى المسيطره على حركة السهم حيث أن السهم فى إتجاه صاعد على المدى القصير. إخترق السهم العديد من المقاومات الرئيسية و بأحجام تداول مرتفعه كما كان يصاحب إرتفاع السعر حدوث أكثر من فوجه سعريه مما يدل على قوى المشتري. يختبر السهم حاليا" مقاومه مهمة عند منطقة الـ ١١ - ١١.٥٠ جنيها و التى من المتوقع ان تعرقل السهم عن إستكمال صعوده فى الفتره الحالية. ينصح المستثمر قصير الاجل بإستغلال الحركات الهابطة فى أغراض الشراء. يجب وضع حد إيقاف الخسائر أسفل مستوى الـ ٩ جنيها".
دعم ٢ :	8.9	
آخر سعر :	9.82	
مقاومة ١ :	11	
مقاومة ٢ :	14	

التحليل اليومي لسهم جلوبال تليكوم

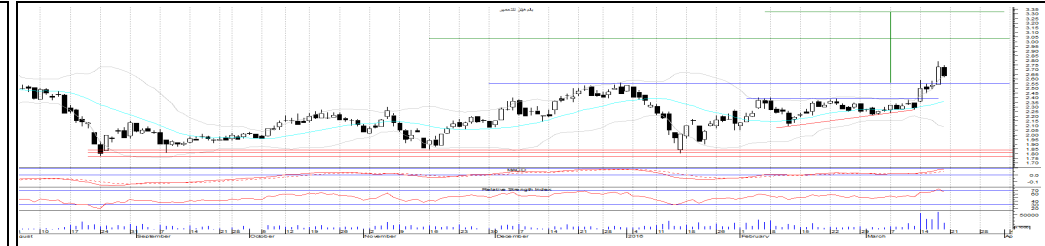
سعر الفتح :	سعر الإغلاق :	أعلى سعر :	أقل سعر :	احجام التداول :
٢.٥٦	٢.٤٨	٢.٦	٢.٤٧	١٢,١٥٨,٠٨٢



دعم ١ :	2.45	تحول سهم جلوبال تليكوم الى الاتجاه الصاعد على المدى القصير بعد كسره للمقاومة الهامة عند مستوى الـ ٢.٢٠ جنيها" مما قد منحه مستهدفا" سعريا" مبدئيا" عند مستوى الـ ٢.٨٠ جنيها". يختبر السهم حاليا" المقاومة الرئيسية عند مستوى الـ ٢.٥٥ جنيها و التى من المتوقع ظهور بعض القوى البيعية عندها لتأخذ السهم لأسفل فى حركة تصحيحية هابطة ينصح بإستغلالها فى أغراض الشراء. يجب وضع حد إيقاف الخسائر أسفل مستوى الـ ١.٩٦ جنيها". يتفوق الأداء النسبى لسهم جلوبال على EGX30 على المدى القصير.
دعم ٢ :	2.2	
آخر سعر :	2.48	
مقاومة ١ :	2.6	
مقاومة ٢ :	3.1	

التحليل لسهم باله هيلز

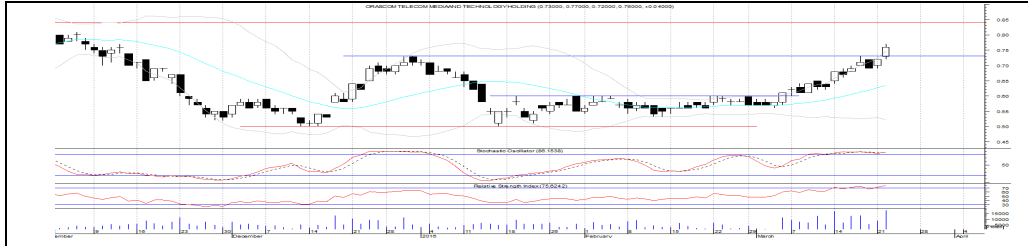
سعر الفتح :	سعر الإغلاق :	أعلى سعر :	أقل سعر :	احجام التداول :
٢.٦٨	٢.٦١	٢.٧٣	٢.٦	٢,١٩٨,٠٤٦



دعم ١ :	2.55	يتحرك السهم في اتجاه صاعد على المدى القصير كما إنه يتحول حالياً الى الإتجاه الصاعد على المدى المتوسط و ذلك بتأكيد كسره للمقاومة الرئيسية عند مستوى الـ ٢.٥٥ جنبها". يتجه السهم حالياً لاعلى مستهدفاً مستوى الـ ٣.٣٠ جنبها" كمستهدف مبدئي. بدأ الضغط البيعي في الظهور مبكراً لياخذ السهم في حركة هابطة ينصح المستثمر المخاطر باستغلالها في أغراض الشراء كما ينصح المستثمر المتحفظ بانتظار إغلاق الإسيوع أعلى المقاومة الرئيسية سالفه الذكر قبل الشراء. يجب وضع حد إيقاف الخسائر اسفل الدعم الهام عند مستوى الـ ٢.٢١ جنبها". يتساوى الأداء النسبي لسهم باله هيلز مع مؤشر EGX30 على المدى القصير
دعم ٢ :	2.4	
آخر سعر :	2.61	
مقاومة ١ :	2.8	
مقاومة ٢ :	3	

التحليل اليومي لسهم اوراسكوم الاعلام

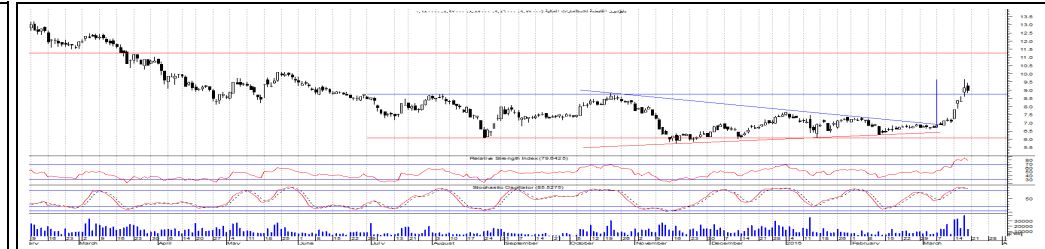
سعر الفتح :	سعر الإغلاق :	أعلى سعر :	أقل سعر :	احجام التداول :
٠.٧١	٠.٧٤	٠.٧٧	٠.٧٢	١٧٧,٣٥,١٥٩



دعم ١ :	0.69	يتحرك السهم في إتجاه صاعد على المدى القصير بينما على المدى المتوسط يحاول السهم حالياً كسر المقاومة الرئيسية و الهامة عند مستوى الـ ٠.٧٣ جنبها". ينصح المستثمر المخاطر بالشراء بينما ينصح المستثمر المتحفظ إنتظار تأكيد كسر المقاومة الرئيسية سالفه الذكر قبل الشراء. يجب وضع حد إيقاف الخسائر اسفل مستوى الـ ٠.٦٩ جنبها". يتساوى الأداء النسبي لسهم اوراسكوم للإعلام مع مؤشر EGX30 على المدى القصير.
دعم ٢ :	0.61	
آخر سعر :	0.74	
مقاومة ١ :	0.84	
مقاومة ٢ :	0.9	

التحليل اليومي لسهم بايونيرز

سعر الفتح :	سعر الإغلاق :	أعلى سعر :	أقل سعر :	احجام التداول :
٩.١٣	٨.٩٨	٩.٣	٨.٨٢	٦٧٨,٢٩٢



دعم ١ :	8.8	يتحرك سهم بايونيرز في إتجاه صاعد على المدى القصير كما إنه يحاول تأكيد كسر للمقاومة الرئيسية و الهامة عند مستوى الـ ٨.٨٥ جنبها". وصل السهم الى مستهدفه المبدئي عند مستوى الـ ٩.٦٥ جنبها" و التي قد ظهرت عندها القوى البيعية لتأخذ السهم لأسفل في حركة هابطة ينصح المستثمر المخاطر باستغلالها في أغراض الشراء كما ينصح المستثمر المتحفظ إنتظار تأكيد كسر مستوى الـ ٨.٨٥ جنبها" و الثبات أعلاها قبل الشراء. يجب وضع حد إيقاف الخسائر أسفل مستوى الـ ٨.٧٠ جنبها". لا يزال يتساوى الأداء النسبي لسهم بايونيرز مع EGX30 على المدى القصير
دعم ٢ :	7.7	
آخر سعر :	8.98	
مقاومة ١ :	9.65	
مقاومة ٢ :	11	

التحليل اليومي لسهم العربية لحليج الاقطان

سعر الفتح :	سعر الإغلاق :	أعلى سعر :	أقل سعر :	احجام التداول :
٢.٩٩	٢.٩١	٣.٠٣	٢.٨٧	٧,٥٧٣,١٩٣



دعم ١ :	2.85	يشهد السهم حالياً التحرك العرضي على المدى المتوسط بين المقاومة الرئيسية عند مستوى الـ ٣.٢٠ جنبها" و الدعم الرئيسي عند مستوى الـ ٢.٣٠ جنبها". إقترب السعر من الحد العلوي للإتجاه العرضي لذلك قد ظهرت القوى البيعية مبكراً عند مستوى الـ ٣.١٠ جنبها" لتأخذ السهم في حركة هابطة مره اخرى. ينصح المستثمر متوسط الأجل بالمتاجرة بين الحدود السعرية. ينصح المستثمر المخاطر باستغلال الحركات الهابطة في أغراض الشراء. يجب وضع نقطة إعادة الدخول أعلى المقاومة الرئيسية عند مستوى الـ ٣.٢٠ جنبها". لا يزال يتسم الأداء النسبي للعربية حليج بالضعف مقارنتاً مع EGX30 على المدى القصير
دعم ٢ :	2.5	
آخر سعر :	2.91	
مقاومة ١ :	3.2	
مقاومة ٢ :	3.65	

التحليل اليومي لقطاعات السوق المصري

إسم السهم	الإتجاه	الدعم	آخر سعر	المقاومة	التوصية	السيناريو البديل
قطاع البنوك						
بنك الاتحاد الوطني	صاعد	٤	٤.٢	٤.٦٥	استغلال التحركات الهابطة لاعاده تكوين مراكز شرائيه جديده	وقف الخسائر ٤
مصرف ابو ظبى	صاعد	٣.٩	٤.١٢	٤.٣٨	استغلال التحركات الهابطة لاعاده تكوين مراكز شرائيه جديده	وقف الخسائر ٣.٦
قطاع الموارد الأساسية						
حديد عز	صاعد	٨.٣٥	٨.٨٦	٩.٢	استغلال التحركات الهابطة لاعاده تكوين مراكز شرائيه جديده	وقف الخسائر ٧.٥
الحديد و الصلب	صاعد	٦.٠٤	٦.٠٧	٦.٧٥	استغلال التحركات الهابطة لاعاده تكوين مراكز شرائيه جديده	وقف الخسائر ٥.٢
قطاع الكيماويات						
سيدى كرير	صاعد	١١.٤٥	١١.٧٤	١٢.٣١	استغلال التحركات الهابطة لاعاده تكوين مراكز شرائيه جديده	وقف الخسائر ١١.٦٤
الماليه و الصناعيه	صاعد	٦.٤٦	٧.٢	٧.٣٥	استغلال التحركات الهابطة لاعاده تكوين مراكز شرائيه جديده	وقف الخسائر ٦.٤٦
قطاع التشييد و مواد البناء						
جنوب الوادى	صاعد	٣.٧٧	٣.٩٢	٤.٠٨	استغلال التحركات الهابطة لاعاده تكوين مراكز شرائيه جديده	وقف الخسائر ٣.٣٧
الصعيد العامه	صاعد	٠.٩	٠.٩٤	١	استغلال التحركات الهابطة لاعاده تكوين مراكز شرائيه جديده	وقف الخسائر ٠.٨٦

التحليل اليومي لقطاعات السوق المصري

إسم السهم	الإتجاه	الدعم	آخر سعر	المقاومة	التوصية	السيناريو البديل
قطاع السياحة و الترفيه						
المصريه للمنتجات	صاعد	٠.٧٨	٠.٨١	٠.٨٦	استغلال التحركات الهابطه لاعاده تكوين مراكز شرائيه جديده	وقف الخسائر ٠.٧٧
الوادي للإستثمار السياحي	صاعد	١٥	١٧.٧٨	١٩	استغلال التحركات الهابطه لاعاده تكوين مراكز شرائيه جديده	وقف الخسائر ١٥
قطاع المنتجات المنزليه و الشخصيه						
العربيه بوليفارا	صاعد	٢.٢٥	٢.٢٨	٢.٥	استغلال التحركات الهابطه لاعاده تكوين مراكز شرائيه جديده	وقف الخسائر ٢.٢٥
النساجون الشرقيون	صاعد	٧.٧٥	٨	٩.٢١	استغلال التحركات الهابطه لاعاده تكوين مراكز شرائيه جديده	وقف الخسائر ٧.١٦
قطاع العقارات						
مدينه نصر للإسكان	صاعد	٢٠.٥	٢١.٥٧	٢٤	استغلال التحركات الهابطه لاعاده تكوين مراكز شرائيه جديده	وقف الخسائر ١٩
سوديك	صاعد	١٠.٥٢	١١.١	١٢	استغلال التحركات الهابطه لاعاده تكوين مراكز شرائيه جديده	وقف الخسائر ٩.٤
قطاع الإعلام و الاتصالات						
المصريه للاتصالات	صاعد	٧.٢	٧.٤٨	٨	استغلال التحركات الهابطه لاعاده تكوين مراكز شرائيه جديده	وقف الخسائر ٧

إن الآراء المعطاه لا يمكن الإعتماد عليها كحقيقه و هي لا تعطى اى ضمان لما يمكن ان يحدث او ما سوف يحدث فى المستقبل

التحليل اليومي لقطاعات السوق المصري

إسم السهم	الإتجاه	الدعم	آخر سعر	المقاومة	التوصية	السيناريو البديل
قطاع الخدمات الماليه باستثناء البنوك						
عربية للإستثمارات	صاعد	١.٠٥	١.٠٧	١.١٥	استغلال التحركات الهابطه لاعاده تكوين مراكز شرائيه جديده	وقف الخسائر ٠.٩٨
القلعه	صاعد	١.٢٧	١.٤٢	١.٦٥	استغلال التحركات الهابطه لاعاده تكوين مراكز شرائيه جديده	وقف الخسائر ١.٢٧
قطاع الأغذيه و المشروبات						
الإسماعيليه للدواجن	صاعد	١.٧٥	١.٨٣	١.٩٥	استغلال التحركات الهابطه لاعاده تكوين مراكز شرائيه جديده	وقف الخسائر ١.٦٥
شمال الصعيد للتنميه	صاعد	٧.٥	٧.٩٨	٨.٤	استغلال التحركات الهابطه لاعاده تكوين مراكز شرائيه جديده	وقف الخسائر ٧.٥
قطاع الرعايه الصحيه و الادويه						
العبوات الطبيه	صاعد	٠.٦	٠.٦٢	٠.٦٥	استغلال التحركات الهابطه لاعاده تكوين مراكز شرائيه جديده	وقف الخسائر ٠.٥٧
سبا للأدويه	صاعد	٣.٩٥	٤.١	٤.٧٤	استغلال التحركات الهابطه لاعاده تكوين مراكز شرائيه جديده	وقف الخسائر ٣.٩
قطاع الخدمات و المنتجات الصناعيه						
الكبلات الكهربائيه	صاعد	٠.٨٤	٠.٨٩	٠.٩٤	استغلال التحركات الهابطه لاعاده تكوين مراكز شرائيه جديده	وقف الخسائر ٠.٨٤
العربيه المتحداه للشحن	صاعد	٠.٨٥	٠.٨٧	٠.٩٦	استغلال التحركات الهابطه لاعاده تكوين مراكز شرائيه جديده	وقف الخسائر ٠.٧٨